

# CENNÍK 2021

PLATNÝ OD 1. 8. 2021

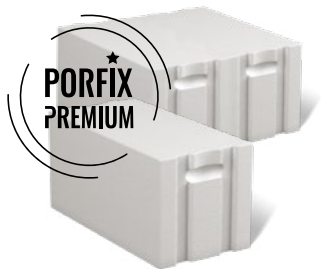


## Komplexný stavebný systém PORFIX

— NA STAVBU DOMU A JEHO REKONŠTRUKCIU

PORFIX je komplexný stavebný systém, ktorý zahŕňa tvárnice v štyroch pevnostno-objemových triedach, priečkovky, U-profily, nosné a nenosné preklady, stropný systém a lepidlo. Variabilná skladba týchto prvkov sa dokáže prispôbiť aj tým najneobvyklejším požiadavkám a konštrukčným detailom. Stačí váš nápad a všetko ostatné ide rýchlo a ľahko. PORFIX predstavuje vyvážený produkt za rozumnú cenu, ktorý vyhovuje celému radu vašich rozhodovacích kritérií.





## 1 TVÁRNICE PORFIX PREMIUM P2-400

s perodrážkou a kapsou (PDK)

$\lambda_{10\text{ DRY}} = 0,085 \text{ W/(m.K)}$

Rozmer	Tepelný odpor v suchom stave	Spotreba		Expedičná hmotnosť	Hmotnosť		Obsah palety	Cena (bez DPH)			Cena (s DPH 20%)		
		ks / m <sup>3</sup>	ks / m <sup>2</sup>		kg / pal	kg / ks		m <sup>3</sup>	ks	€/ m <sup>3</sup>	€/ m <sup>2</sup>	€/ ks	€/ m <sup>3</sup>
500 x 250 x 300	3,53	26,7	8	875	21,4	1,5	40	130,13	39,04	4,88	156,16	46,85	5,86
500 x 250 x 375	4,41	21,3	8	875	26,7	1,5	32	129,07	48,40	6,05	154,88	58,08	7,26
500 x 250 x 500	5,88	16,0	8	875	35,6	1,5	24	127,36	63,68	7,96	152,83	76,42	9,55

## 2 TVÁRNICE PORFIX P2-440

s perodrážkou a kapsou (PDK), hladké (HL)

$\lambda_{10\text{ DRY}} = 0,095 \text{ W/(m.K)}$



Rozmer	Tepelný odpor v suchom stave	Spotreba		Expedičná hmotnosť	Hmotnosť		Obsah palety	Cena (bez DPH)			Cena (s DPH 20%)		
		ks / m <sup>3</sup>	ks / m <sup>2</sup>		kg / pal	kg / ks		m <sup>3</sup>	ks	€/ m <sup>3</sup>	€/ m <sup>2</sup>	€/ ks	€/ m <sup>3</sup>
500 x 250 x 250	2,63	32,0	8	995	20,3	1,5	48	126,08	31,52	3,94	151,30	37,82	4,73
500 x 250 x 300	3,16	26,7	8	995	24,4	1,5	40	124,53	37,36	4,67	149,44	44,83	5,60
500 x 250 x 375	3,95	21,3	8	995	30,5	1,5	32	119,68	44,88	5,61	143,62	53,86	6,73

## 3 TVÁRNICE PORFIX P4-600

s perodrážkou a kapsou (PDK), hladké (HL)

pevnosť 4 MPa

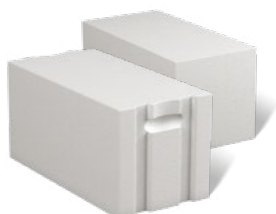


Rozmer	Tepelný odpor v suchom stave	Spotreba		Expedičná hmotnosť	Hmotnosť		Obsah palety	Cena (bez DPH)			Cena (s DPH 20%)		
		ks / m <sup>3</sup>	ks / m <sup>2</sup>		kg / pal	kg / ks		m <sup>3</sup>	ks	€/ m <sup>3</sup>	€/ m <sup>2</sup>	€/ ks	€/ m <sup>3</sup>
500 x 250 x 250	1,67	32,0	8	1 295	26,6	1,5	48	133,76	33,44	4,18	160,51	40,13	5,02
500 x 250 x 300	2,00	26,7	8	1 295	31,9	1,5	40	132,80	39,84	4,98	159,36	47,81	5,98
500 x 250 x 375	2,50	21,3	8	1 295	39,8	1,5	32	132,48	49,68	6,21	158,98	59,62	7,45

## 4 TVÁRNICE PORFIX P6-650

s perodrážkou a kapsou (PDK), hladké (HL)

pevnosť 6 MPa



Rozmer	Tepelný odpor v suchom stave	Spotreba		Expedičná hmotnosť	Hmotnosť		Obsah palety	Cena (bez DPH)			Cena (s DPH 20%)		
		ks / m <sup>3</sup>	ks / m <sup>2</sup>		kg / pal	kg / ks		m <sup>3</sup>	ks	€/ m <sup>3</sup>	€/ m <sup>2</sup>	€/ ks	€/ m <sup>3</sup>
500 x 250 x 250	1,56	32,0	8	1 430	29,4	1,5	48	152,32	38,08	4,76	182,78	45,70	5,71
500 x 250 x 300	1,88	26,7	8	1 430	35,3	1,5	40	151,47	45,44	5,68	181,76	54,53	6,82
* 500 x 250 x 375	2,34	21,3	8	1 430	44,1	1,5	32	149,76	56,16	7,02	179,71	67,39	8,42

\* Rozmer š. 375 mm nie je skladosm, len na objednávku, dodacia doba 14 dní.

## 5 PRIEČKOVKY PORFIX P2-500, P4-600, P6-650

hladké (HL)



Rozmer	Spotreba		Expedičná hmotnosť	Hmotnosť	Obsah palety		Cena (bez DPH)			Cena (s DPH 20%)		
	ks / m <sup>3</sup>	ks / m <sup>2</sup>			kg / pal	kg / ks	m <sup>3</sup>	ks	€/ m <sup>3</sup>	€/ m <sup>2</sup>	€/ ks	€/ m <sup>3</sup>
Priechkovky PORFIX P2-500												
500 x 250 x 50	160,0	8	1 055	4,3	1,5	240	152,00	7,60	0,95	182,40	9,12	1,14
500 x 250 x 75	106,7	8	1 055	6,5	1,5	160	146,13	10,96	1,37	175,36	13,15	1,64
500 x 250 x 100	80,0	8	1 055	8,6	1,5	120	138,40	13,84	1,73	166,08	16,61	2,08
500 x 250 x 125	64,0	8	1 055	10,8	1,5	96	135,04	16,88	2,11	162,05	20,26	2,53
500 x 250 x 150	53,3	8	1 055	12,9	1,5	80	131,73	19,76	2,47	158,08	23,71	2,96
500 x 250 x 200	40,0	8	1 055	17,3	1,5	60	132,00	26,40	3,30	158,40	31,68	3,96
Priechkovky PORFIX P4-600												
500 x 250 x 200	40,0	8	1 295	21,3	1,5	60	137,20	27,44	3,43	164,64	32,93	4,12
Priechkovky PORFIX P6-650												
500 x 250 x 200	40,0	8	1 430	23,5	1,5	60	156,40	31,28	3,91	187,68	37,54	4,69
* Maxipriechkovky PORFIX P2-500												
500 x 500 x 100	40,0	4	1 055	17,3	1,5	60	138,80	13,88	3,47	166,56	16,66	4,16
500 x 500 x 125	32,0	4	1 055	21,6	1,5	48	137,60	17,20	4,30	165,12	20,64	5,16
500 x 500 x 150	26,7	4	1 055	25,9	1,5	40	134,40	20,16	5,04	161,28	24,19	6,05

\* Maxipriechkovky nie sú skladosm, len na objednávku, dodacia doba 14 dní.

**POZNÁMKA:** Fakturačná jednotka je kus. Tvárnice a priechkovky PORFIX sú balené do modrej fólie a ukladajú sa na palety s označením POR s rozmermi 1000 x 1000 mm.

## 6 U-PROFILY PORFIX



Rozmer	Šírka otvoru	Výška otvoru	Expedičná hmotnosť	Hmotnosť	Obsah palety		Cena (bez DPH)	Cena (s DPH 20%)
d x v x š [mm]	mm	mm	ø kg / pal	kg / ks	ks	bm	€ / ks	€ / ks
500 x 250 x 200	100	175	651	10,60	60	30	4,70	5,64
500 x 250 x 250	140	175	625	12,70	48	24	5,00	6,00
500 x 250 x 300	190	175	523	14,10	36	18	5,70	6,84
500 x 250 x 375	215	175	667	18,10	36	18	6,50	7,80

POZNÁMKA: Fakturačná jednotka je kus. U-profily PORFIX sú balené do modrej fólie a ukladajú sa na palety s označením POR s rozmermi 1 000 x 920 mm, 1000 x 1020 mm a 1 000 x 1145 mm.

## 7 NP - NOSNÉ PREKLADY PORFIX



Rozmer	Uloženie	Maximálna svetlosť otvoru	Expedičná hmotnosť	Cena (bez DPH)	Cena (s DPH 20%)
d x v x š [mm]	mm	mm	kg / ks	€ / ks	€ / ks
1 200 x 250 x 100	300	600	55,7	18,80	22,56
1 200 x 250 x 125	300	600	71,2	21,00	25,20
1 500 x 250 x 100	300	900	69,2	22,80	27,36
1 500 x 250 x 125	300	900	89,0	24,60	29,52
1 800 x 250 x 100	300	1 200	83,0	26,00	31,20
1 800 x 250 x 125	300	1 200	106,7	29,00	34,80
2 100 x 250 x 100	300	1 500	96,8	29,00	34,80
2 100 x 250 x 125	300	1 500	125,0	33,00	39,60
2 400 x 250 x 100	300	1 800	110,6	36,40	43,68
2 400 x 250 x 125	300	1 800	142,3	40,20	48,24
2 700 x 250 x 100	300	2 100	124,5	40,60	48,72
2 700 x 250 x 125	300	2 100	160,3	44,80	53,76

POZNÁMKA: Fakturačná jednotka je kus. V cene je zahrnutá výdrevá pod preklady a spáskovanie prekladov.

## 8 SAMONOSNÉ PREKLADY PORFIX DO NENOSNÝCH PRIEČOK



Rozmer	Uloženie	Maximálna svetlosť otvoru	Expedičná hmotnosť	Cena (bez DPH)	Cena (s DPH 20%)
d x v x š [mm]	mm	mm	kg / ks	€ / ks	€ / ks
1 000 x 250 x 75	100	800	15,0	11,50	13,80
1 000 x 250 x 100	100	800	21,4	12,00	14,40
1 000 x 250 x 125	100	800	22,8	13,50	16,20
1 000 x 250 x 150	150	700	26,5	16,00	19,20
1 200 x 250 x 100	100	1 000	25,7	14,00	16,80
1 200 x 250 x 125	100	1 000	27,4	16,00	19,20
1 200 x 250 x 150	150	900	31,8	19,50	23,40
1 500 x 250 x 100	100	1 300	32,1	16,00	19,20
1 500 x 250 x 125	100	1 300	34,2	18,00	21,60
1 500 x 250 x 150	150	1 200	39,8	23,00	27,60
2 000 x 250 x 100	100	1 800	42,8	21,50	25,80
2 000 x 250 x 125	100	1 800	45,6	25,50	30,60
2 000 x 250 x 150	150	1 700	53,0	30,50	36,60
2 500 x 250 x 100	100	2 300	53,5	31,00	37,20
2 500 x 250 x 125	100	2 300	57,0	33,00	39,60
2 500 x 250 x 150	150	2 200	66,3	39,00	46,80

POZNÁMKA: Fakturačná jednotka je kus. V cene je zahrnutá výdrevá pod preklady a spáskovanie prekladov.

## 9 STROPNÉ VLOŽKY PORFIX



Rozmer	Orientačná spotreba	Obsah palety	Expedičná hmotnosť	Hmotnosť	Cena (bez DPH)	Cena (s DPH 20%)
d x v x š [mm]	ks / m <sup>2</sup> stropu	ks	ø kg / pal	kg / ks	€ / ks	€ / ks
500 x 200 x 250	6,67	64	1025	15,7	3,00	3,60

POZNÁMKA: Fakturačná jednotka je kus. Stropné vložky sú balené do modrej fólie a ukladajú sa na palety s označením POR s rozmermi 1000 x 1000 mm.

## 10 STROPNÉ NOSNÍKY PORFIX

typ „A“ - obytné priestory do 2,0 kN / m<sup>2</sup>



Dĺžka stropného nosníka	Uloženie	Svetlosť miestnosti	Expedičná hmotnosť	Cena (bez DPH)	Cena (s DPH 20%)
mm	mm	mm	kg / ks	€ / ks	€ / ks
800	150	500	16	7,90	9,48
1 000	150	700	20	9,50	11,40
1 200	150	900	24	11,40	13,68
1 400	150	1 100	28	13,30	15,96
1 600	150	1 300	32	15,10	18,12
1 800	150	1 500	36	17,10	20,52
2 000	150	1 700	40	18,80	22,56
2 200	150	1 900	44	20,70	24,84
2 400	150	2 100	48	22,60	27,12
2 600	150	2 300	52	24,00	28,80
2 800	150	2 500	56	26,20	31,44
3 000	150	2 700	60	28,00	33,60
3 200	150	2 900	64	29,90	35,88
3 400	150	3 100	68	31,80	38,16
3 600	150	3 300	72	33,60	40,32
3 800	150	3 500	76	36,30	43,56
4 000	150	3 700	80	38,00	45,60
4 200	150	3 900	84	39,90	47,88
4 400	150	4 100	88	42,40	50,88
4 600	150	4 300	92	44,40	53,28
4 800	150	4 500	96	46,00	55,20
5 000	150	4 700	100	47,60	57,12
5 200	150	4 900	104	50,00	60,00
5 400	150	5 100	108	52,30	62,76
5 600	150	5 300	112	54,40	65,28
5 800	150	5 500	116	56,30	67,56
6 000	150	5 700	120	60,20	72,24
6 200	150	5 900	124	65,70	78,84
6 400	150	6 100	128	72,00	86,40
6 600	150	6 300	132	74,90	89,88
6 800	150	6 500	136	78,00	93,60
7 000	150	6 700	140	81,10	97,32
7 200	150	6 900	144	84,20	101,04
7 400	150	7 100	148	87,30	104,76
7 600	150	7 300	152	90,40	108,48
7 800	150	7 500	156	93,50	112,20
8 000	150	7 700	160	96,60	115,92

POZNÁMKA: Fakturačná jednotka je kus. Stropná konštrukcia podlieha statickému posúdeniu.



## MALTOVINY PORFIX

Názov	Počet vriec/pal.		Hmotnosť		Cena (bez DPH)		Cena (s DPH 20%)	
	ks	kg / vrece	kg / paleta	€ / kg	€ / vrece	€ / kg	€ / vrece	
Lepidlo	72	20	1 440	0,30	6,00	0,36	7,20	
Zakladacia malta	36	20	720	0,25	5,00	0,30	6,00	

POZNÁMKA: Fakturačná jednotka je kg.

## MURIVÁ NEREZOVÁ SPOJKA PORFIX

Názov	Počet ks v balení		Rozmer	Cena (bez DPH)		Cena (s DPH 20%)	
	ks	d x š x h [mm]	€ / ks	€ / balenie	€ / ks	€ / balenie	
Murivová nerezová spojka	25	300 x 30 x 0,7	0,84	21,00	1,01	25,20	

POZNÁMKA: Fakturačná jednotka je kus. Predaj je možný iba po ucelených baleniach (25 kusov).

## MURÁRSKE NÁRADIE

Názov	Šírka lyžice	Cena (bez DPH)		Cena (s DPH 20%)	
	mm	€ / ks	€ / ks	€ / ks	€ / ks
Murárska lyžica s ozubením	100	14,00	16,80	16,80	20,16
Murárska lyžica s ozubením	150	17,00	20,40	20,40	24,48

POZNÁMKA: Fakturačná jednotka je kus.





# SPOČÍTAME VÁM TO

Nemusíte byť stavbár, a napriek tomu ľahko zistíte, koľko tvárnic potrebujete. Pre orientačný výpočet použijete aplikáciu, ak potrebujete presné dáta, stačí nám zaslať projekt. Technik podľa neho pripraví súpis materiálu a odporučí vám vhodný stavebný postup.

## RÝCHLO SVOJPOMOCNE ALEBO POMALŠIE A ODBORNE?

Na našom webe [www.porfix.sk/preco-porfix/](http://www.porfix.sk/preco-porfix/) vyberte spôsob, akým chcete spotrebu stavebného materiálu vypočítať.



### SPOČÍTAM SI JU SÁM

NOVINKA

#### VÝHODY

- + Výsledok máte svojpomocne a bez čakania.
- + Vhodné najmä pre jednoduchšie projekty ako sú garáže, bungalovy a pod.
- + Potrebujete len projekt a pár (desiatok) minút času.
- + Môžete vytvárať neobmedzený počet alternatívnych výpočtov.

#### NEVÝHODY

- Výpočet spotreby materiálu je orientačný.



### NECHÁM POČÍTAŤ TECHNIKOV PORFIX

#### VÝHODY

- + Výpočet vypracuje skúsený technický poradca.
- + Prípadné odporúčanie k použitému materiálu vzhľadom k projektu.

#### NEVÝHODY

- Vypočítanú spotrebu materiálu vám pošleme e-mailom do týždňa.
- Pri opakovanom výpočte jednej stavby si vyhradujeme právo službu spočítať čiastkou 24 Eur s DPH za 2. a každý ďalší výpočet.

## OBCHODNÍ ZÁSTUPCOVIA

1 0911 162 123

2 Igor Sedlák  
0905 653 810

3A Ing. Karol Varga  
0905 974 283

3B Ing. Martin Mako  
0911 075 086

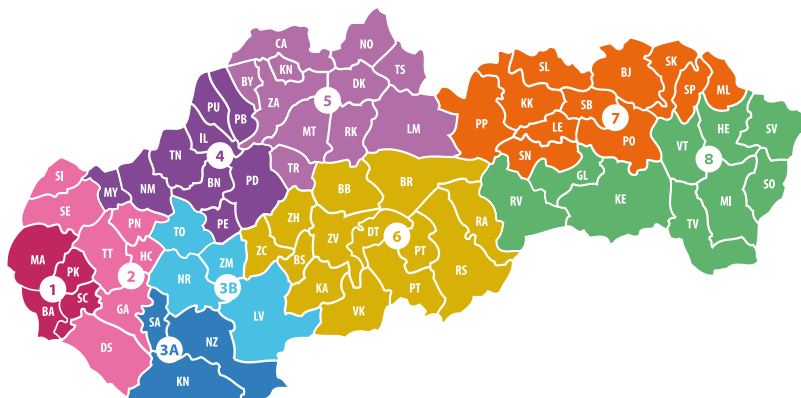
4 JUDr. Ing. Lenka Gebrlinová  
0905 208 841

5 Mgr. Miroslav Kelčík  
0905 454 893

6 Ondrej Mišánek  
0915 595 660

7 Ing. Igor Mitro  
0905 811 823

8 Peter Jeník  
0911 690 675



## DODACIE PODMIENKY

Zmluvné strany sa dohodli, že kupujúci bude objednávať len ucelené dodávky 26 palet výrobkov pevnostnej triedy P2-400, 23 palet výrobkov pevnostnej triedy P2-440, 22 palet výrobkov pevnostnej triedy P2-500, 18 palet výrobkov pevnostnej triedy P4-600, 16 palet výrobkov pevnostnej triedy P6-650, alebo kombináciu množstva palet výrobkov pevnostnej triedy P2-400, P2-440, P2-500, P4-600, P6-650, prípadne tovar, ktorým bude vyťažené vozidlo s nosnosťou do 24 ton alebo maximálnym objemom 39 m<sup>3</sup>. Pri nedodržaní tejto podmienky je predávajúci oprávnený fakturovať príplatok za dopravu podľa cenníka príplatkov za dopravu platného v čase doručenia predmetnej objednávky predávajúcemu.

## PODMIENKY A MOŽNOSTI VÝKUPU PALIET S OZNAČENÍM POR

Výrobky PORFIX sú dodávané na drevených paletách s označením POR, ktoré sú v zmysle Zákona o odpadoch č. 79/2015 Z.z. opakovateľne použiteľnými obalmi. PORFIX – pórobetón, a.s. vykupuje späť všetky palety, ktoré uviedol do obehu s označením POR.

Záujemca o spätné dodanie palet, pokiaľ je podnikateľským subjektom a prešlo na neho vlastnícke právo kúpeného tovaru vrátane palet, je povinný vystaviť pre PORFIX – pórobetón, a.s. dodací list a daňový doklad - faktúru o uskutočnení dodávky opakovateľne použiteľných obalov – palet a to so splatnosťou 14 dní odo dňa doručenia faktúry predávajúcemu.

PORFIX – pórobetón, a.s. si vyhradzuje právo odmietnuť spätné odkúpenie poškodených palet, t.j. najmä palet, ktorých opotrebenie je väčšie než opotrebenie zodpovedajúce bežnému používaniu. Takýmto poškodením sa myslí paleta s viac ako dvomi kusmi poškodených, prípadne chýbajúcich dosiek.

### 1.) VÝKUP PALIET V SÍDLE SPOLOČNOSTI PORFIX - pórobetón, a.s.

Jednotná cena vykupovanej palety POR s rozmermi 1000 x 1000 mm, 1000 x 920 mm, 1000 x 1020 mm, 1000 x 1145 mm je **2,00 €/ks** bez DPH.

Ak je vlastníkom použitých palet platiteľ DPH, k uvedenej cene palety si zaúčtuje príslušnú DPH.

### 2.) NA MIESTE STAVBY ZA DANÝCH PODMIENOK

Na základe písomnej objednávky zákazníka, PORFIX - pórobetón, a.s. zabezpečí zvoz – prepravu drevených palet s označením POR na náklady PORFIX - pórobetón, a.s. do miesta spätného dodania palet, teda do miesta sídla PORFIX - pórobetón, a.s..

Palety musia byť zákazníkom pripravené k preprave, spáskované po 31 kusov, uložené spôsobom „do seba“ a zákazník musí zabezpečiť nakládku palet po blokoch (31 ks palet). Minimálny počet drevených palet s označením POR na zvoz palet musí byť **186 ks**.

PORFIX - pórobetón, a.s. zabezpečí zvoz palet do 30 dní od prijatia objednávky.

Cena výkupu palet s rozmermi 1000 x 1000 mm, 1000 x 920 mm, 1000 x 1020 mm, 1000 x 1145 mm, ktorých zvoz zabezpečí PORFIX - pórobetón, a.s., je **1,70 €/ks** bez DPH.

Ak je vlastníkom použitých palet platiteľ DPH, k uvedenej cene palety si zaúčtuje príslušnú DPH.

Objednávka na zvoz palet musí obsahovať adresu odberu, počet ks a kontaktnú osobu.

## PRÍPLATKY ZA VYKLÁDKU

1.) Dodanie a vyloženie materiálu autom s hydraulickou rukou - 120 € bez DPH

2.) Prekládka palety z vleku na auto - 5 € bez DPH/paleta

3.) Dvojvykládka - 20 € bez DPH

Tlač: júl 2021 | Cenník je platný do ďalšieho vydania.

Spoločnosť PORFIX - pórobetón, a.s. nenesie zodpovednosť za tlačové chyby.

### PORFIX - pórobetón, a.s.

4. apríla 384/79  
972 43 Zemianske Kostoľany  
Slovenská republika

### FAKTURÁCIA

tel.: +421 46 5193 425  
fax: +421 46 5193 420  
e-mail: fakturacia@porfix.sk

### ŠPEDÍCIA

tel.: +421 46 5193 601  
fax: +421 46 5193 600  
e-mail: spedicia@porfix.sk

### TECHNICKÉ PORADENSTVO – ZALOŽENIE STAVBY

tel.: +421 46 5193 331 / e-mail: porobeton@porfix.sk

