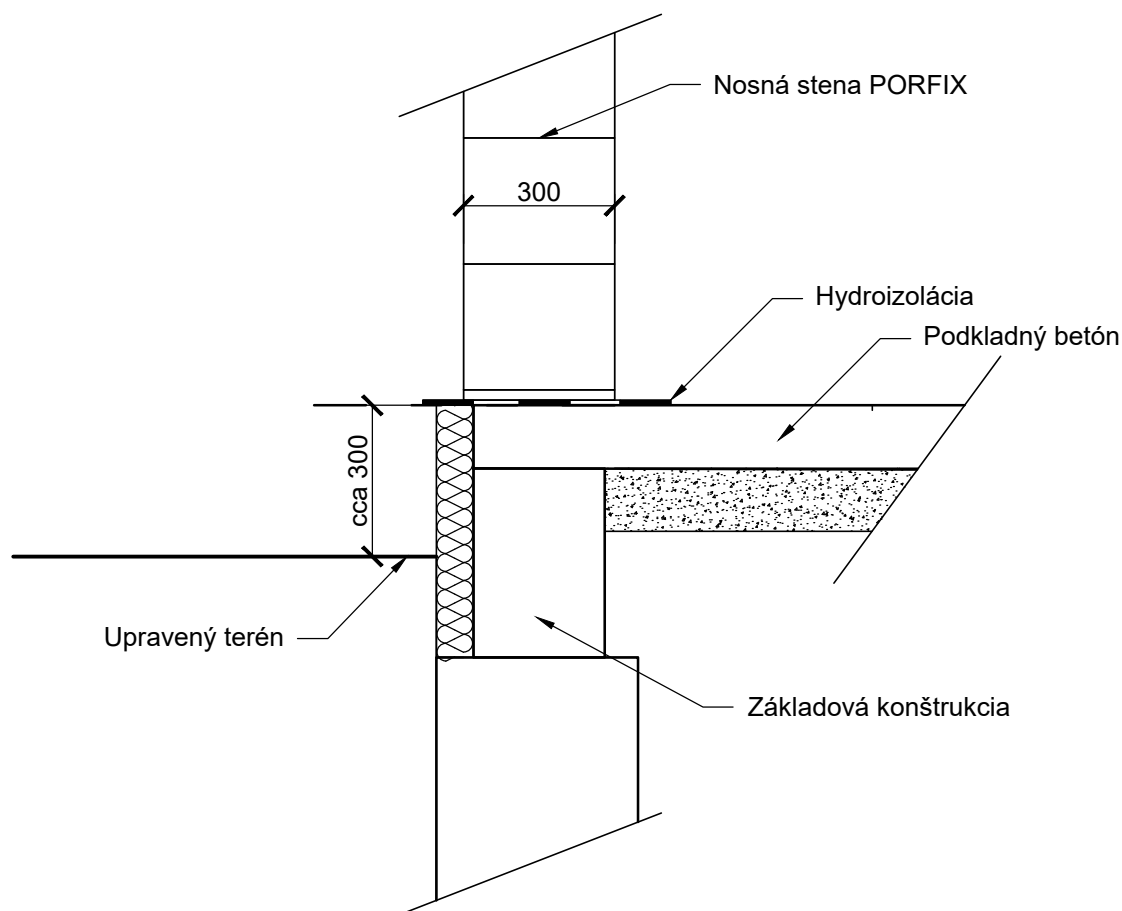


Výškové osadenie stavby



Odporúčané osadenie stavby z hľadiska hydroizolácie je u bežnej stavby cca 300 mm nad upravený terén. Do tejto výšky sú obvykle konštrukcie extrémne namáhané v závislosti od poveternostných vplyvov - tzv. soklové murivo. V prípade že toto osadenie nad terénom je menšie, odporúča sa vyťahnúť hydroizoláciu zvislo minimálne do tejto výšky. Úprava podobne ako sokel, má byť v materiálovom a technickom prevedení primeranom záťaži.