



# Návod

pre dodanie podkladov  
k výpočtu spotreby  
materiálu




Bezplatná infolinka: **0800 10 13 13**  
[www.porfix.sk](http://www.porfix.sk)



## MÁTE **HOTOVÝ** PROJEKT?

V tomto prípade nám pre výpočet spotreby stačí dodať projektovú dokumentáciu, predovšetkým pôdorysy jednotlivých podlaží, rezy miestnosťami a všetky pohľady. Výkresy dodajte prosím v origináli, resp. prefotené kópie v mierke 1:50 alebo 1:100. My Vám a Vášmu zákazníkovi do 10 pracovných dní pošleme pripravený výpočet v prehľadnej tabuľke späť.

 [Návod pre dodanie podkladov](#)

TELEFÓN STAVEBNÍŇ:

600 200 100

E-MAIL STAVEBNÍŇ:

stavebniny@stavebniny.sk

MIESTO STAVBY: \*

Žilina

TYP STAVBY: \*

Rodinný dom

PREDPOKLADANÝ TERMÍN STAVBY: \*

1. 8. 2016

MENO A PRÍZVISKO STAVEBNÍKA: \*

Jan Novák

TELEFÓN STAVEBNÍKA: \*

600 100 200

E-MAIL STAVEBNÍKA: \*

jannovak@gmail.cz

AKÝ STROP PLÁNUJETE? \*

Panelový



Mám záujem o výkres stropu PORFIX

MÁTE DOPLŇUJÚCE INFORMÁCIE? :

(Např. o jaké tvárnice máte zájem, případné změny v projektu - tloušťka stěny, rozmístění příček atd.)

PROJEKTOVÁ DOKUMENTACE:

Soubor nevybrán

Späť



Súhlasím so spracovaním osobných údajov \*

Odoslať požiadavku



## Rozsah projektovej dokumentácie pre výpočet materiálu PORFIX

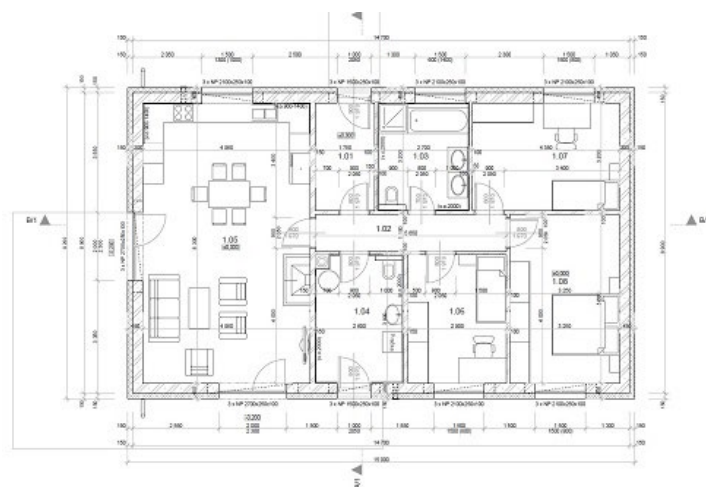
Ďakujeme, že ste sa rozhodli dopytovať na svoju stavbu stavebný materiál PORFIX. Radi Vám zdarma spočítame spotrebu materiálu. Aby sme to urobili čo najpresnejšie, potrebujeme dodať pár dôležitých pokladov.

**Najskôr vyplňte tento formulár.**

Ak ste pracovník stavební a posielate projekt za zákazníka, zadajte do prvých dvoch políček kontakt na stavebniny. Zaistíte tak, že hotový výpočet dostanete v rovnaký okamih, ako stavebník. Ostatné políčka už vyplňte v mene stavebníka.

## LEGENDA MATERIÁLOV:

	PÓROBETONOVÉ MURIVO PORFIX (P2-440) 300 x 250 x 500 mm, Hrúbka muriva 300 mm
	PÓROBETONOVÉ PRIEČKY PORFIX (P2-500) 500 x 250 x 100 mm, Hrúbka muriva 100 mm

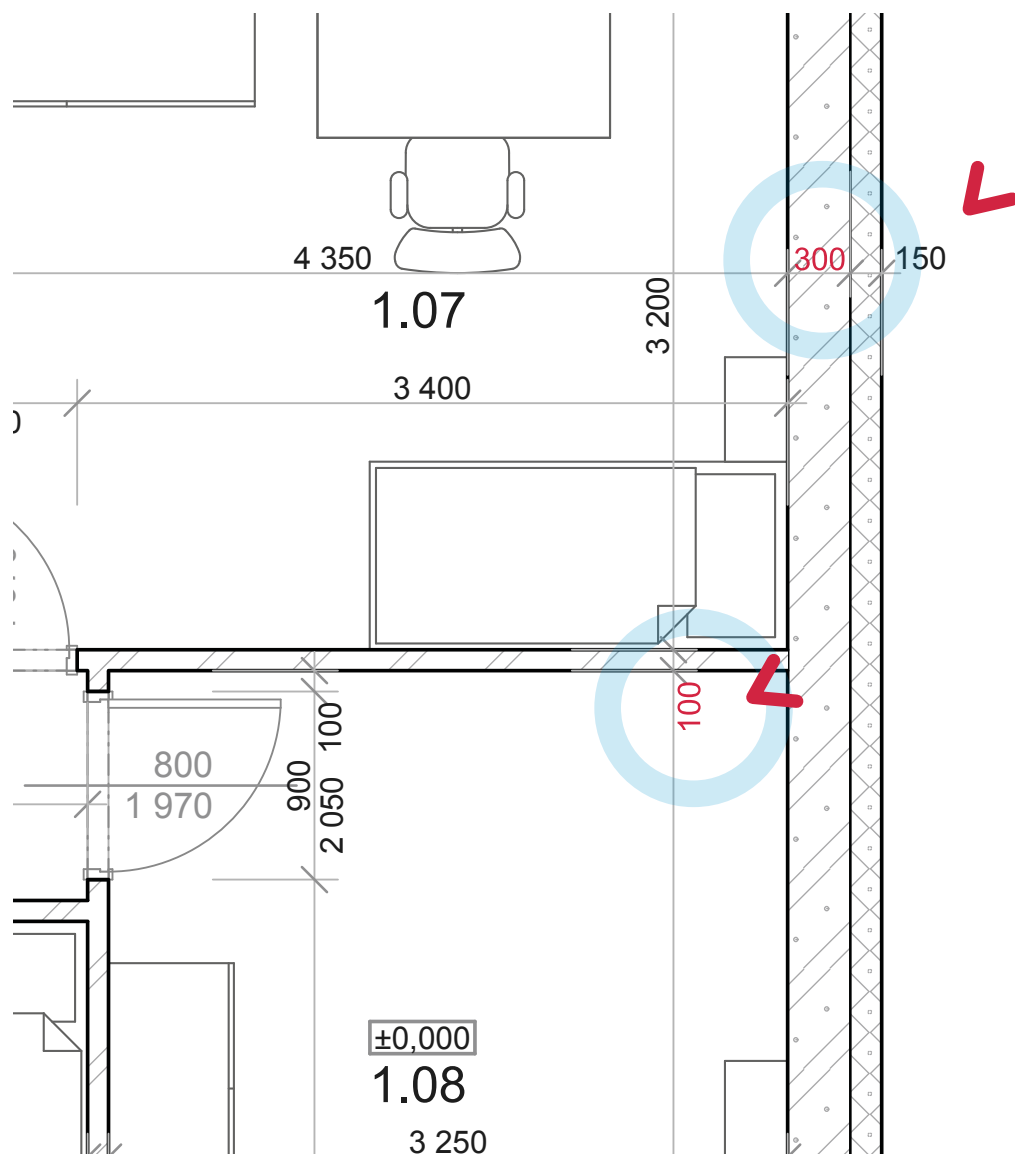


Za minimálny rozsah projektovej dokumentácie pre návrh sortimentu a výpočet spotreby považujeme:

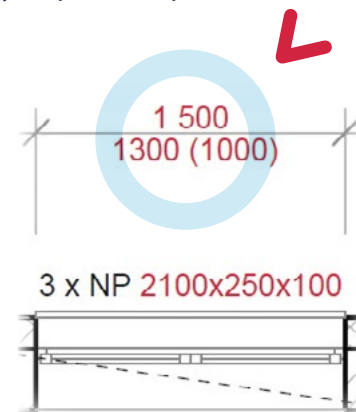
**Pôdorys, všetky zvislé rezy a všetky pohľady** zo stavebnej časti – architektúra, minimálne v stupni pre stavebné povolenie, alebo realizačný projekt podľa stupňa rozpracovanosti v slovenskom jazyku.

Pôdorys musí predovšetkým obsahovať okrem základných tvarov a materiálov, tvar pôdorysu, pevnostné, či hmotnostné triedy muriva. Prípadne ich zadajte do poznámky vo formulári.

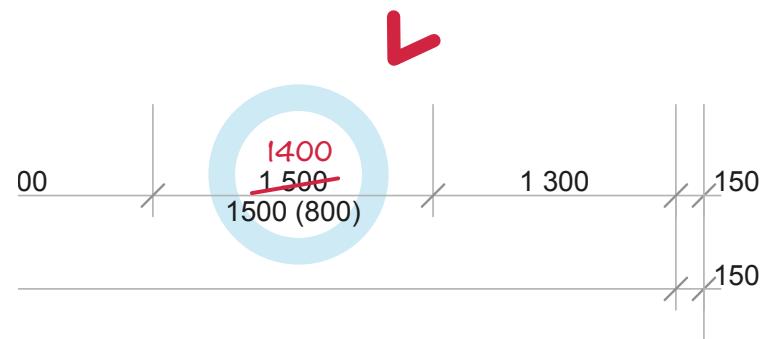


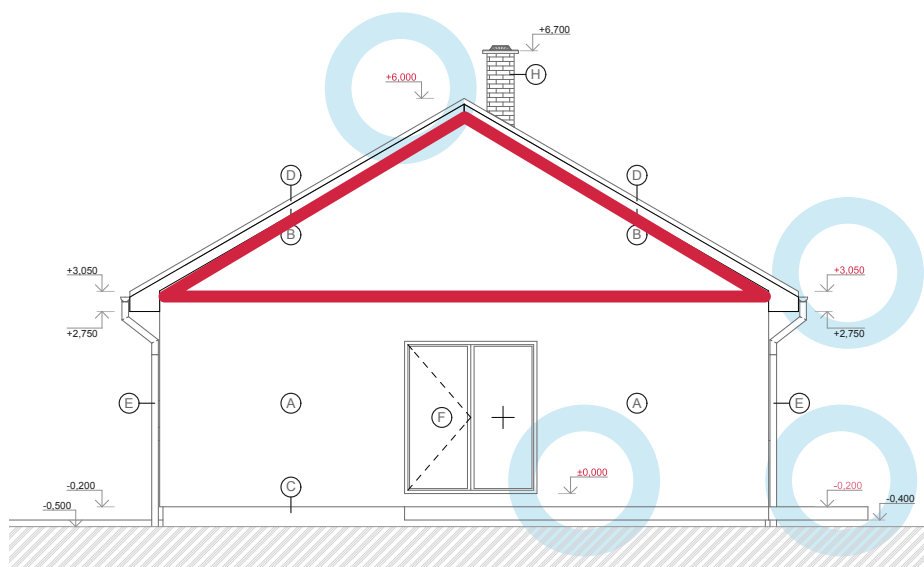
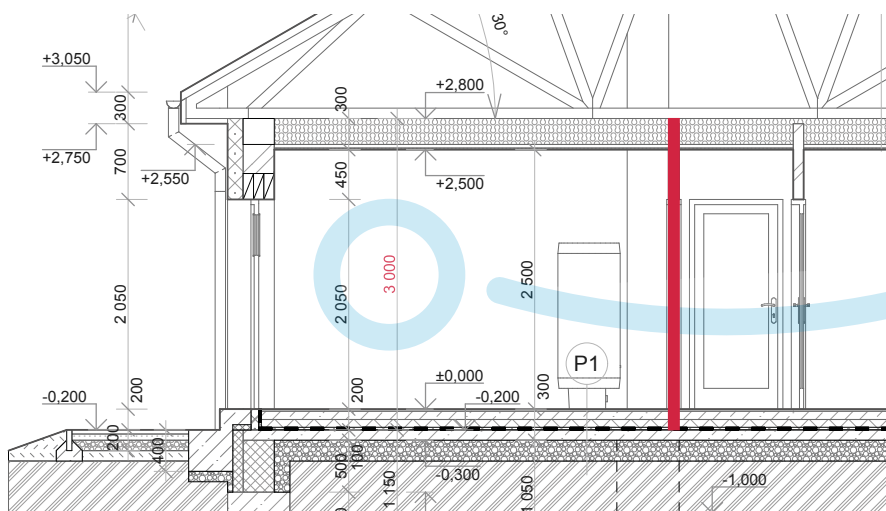


**ZÁKLADNÉ ROZMERY OTVOROV** ako šírka – výška – výška parapetu, rozmery dispozície a pod.

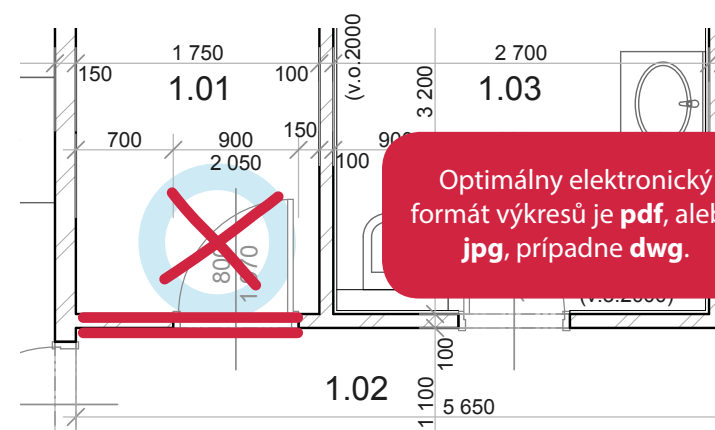


V prípade, že požadujete drobné zmeny v PD (rozmer okna, hrúbka muriva a pod.) je potrebné ich zreteľne zakresliť do výkresov (červenou) a v prípade rozsiahlejších zmien požiadať projektanta o úpravu PD v nevyhnutnom rozsahu, tak aby bola zaručená jednotnosť nápočtu s realizáciou.





Zákazník má právo aj povinnosť upraviť jednotlivé údaje nápočtu (množstvá a sortiment) podľa vlastného uváženia, finančnej výhodnosti a zároveň s ohľadom na vlastné technické riešenie pri realizácii, tzn. že v prípade zmien pri samotnej stavbe berte tieto zmeny do úvahy pri objednávaní materiálu. (Odporúčame konzultovať so stavebným dozorom, alebo realizátorom).



Optimálny elektronický formát výkresů je **pdf**, alebo **jpg**, prípadne **dwg**.

**ZVISLÝ REZ** - základné údaje o výške – nosného muriva a priečok (výška skladby podlahy, prekladov, prievlakov, vencov, vencov pomútnic, skladby podhládov, štítových múrov, atík ...) a skladbe (murivo, preklady, prievlaky, vence, vence pomúrnice a ich kombinácie – tzv. združené prvky plniace viacej funkcií v jednom prvku...)

**POHLADY** – dotvárajú predstavu o štítovom murive, vykie-roch, atikách (v prípade rôznych výšok atikového muriva a členitých atík je potrebný aj pôdorys strechy). Ak nie je z PD zrejme materiálove riešenie štítov a atík – uveďte vo formulári.

## STROP PORFIX

V prípade, že požadujete návrh skladby stropu, vzhľadom na jeho individualitu, presnosť a vypracovanie na mieru tento môže byť v dvoch stupňoch:

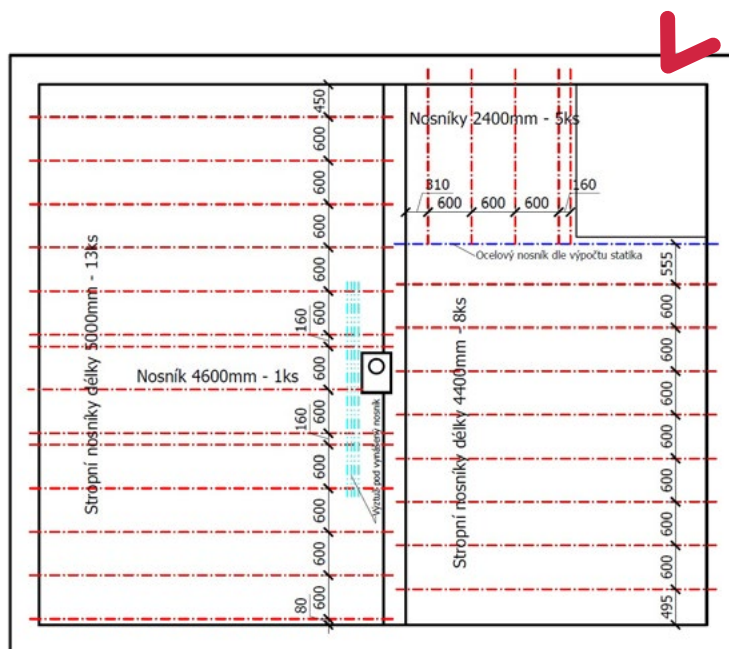
**PREDBEŽNÝ** – tento sa spracováva pred a na začiatku výstavby pre orientáciu v cenových reláciách. Výstupom je kusovník stropných nosníkov podľa jednotlivých dĺžok, stropných vložiek a definícia prípadných dobetonávok. Presnosť tohto výpočtu je 95 až 100%, čo plne zodpovedá štádiu a potrebám.

**VÝKRES SKLADBY** - spracováme až po založení stavby (t.j. ustálení rozmerov a usporiadani nosných prvkov - nosné múry, stĺpy, prievlaky a pod.) ako i všetkých prestupov cez stropnú konštrukciu (schodišťa, výlezy, komíny a pod.). Po vymurovaní je potrebné skontrolovať základné rozmery nakoľko už zmena o 20 mm môže spôsobiť, že návrh skladby nevyhovuje technickým požiadavkám a stáva sa nerealizovateľný, čo je pri nosných konštrukciách obzvlášť závažné. Podobne aj mnoho ďalších iných zdanlivo drobných zmien môže mať zásadný vplyv na skladbu stropu.

Pre vypracovanie návrhu skladby stropu je potrebné predložiť pôdorys príslušného podlažia, nasledujúceho podlažia, výkres krovu (v prípade lokálneho zaťaženia stropu od krovu).

**Nápočty sú realizované v množstevných jednotkách (m<sup>3</sup> - murivo, ks - doplnky) a budú vám dodané vo formáte pdf pre prehľadnosť a xls pre prácu s cenami.**

Pre finančné vyjadrenie je potrebné osloviť ktoréhokoľvek z predajcov stavebného materiálu PORFIX. Zoznam predajcov tu: <http://www.porfix.sk/predajcovia/>





Spoločnosť PORFIX - pórobetón, a.s. si vyhradzuje právo naložiť s neúplnou, nečitateľnou a nezrozumiteľnou dokumentáciou podľa vlastného uváženia a v prípade vážnejších nedostatkov aj odmietnuť vypracovanie súpisu materiálu.

V prípade nejasností volajte na našu bezplatnú infolinku



**0800 10 13 13**